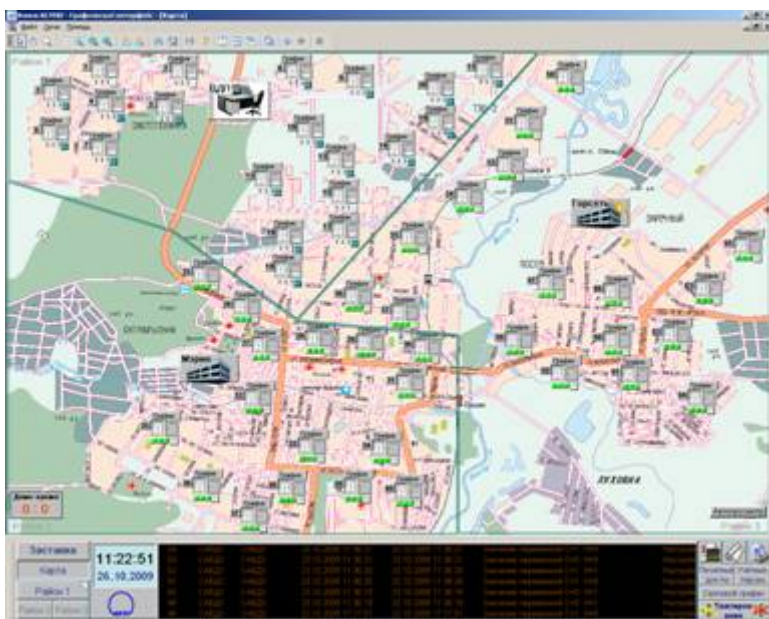


Разработана автоматизированная система управления наружным освещением (АСУНО) на базе оборудования РПП «Ремар» (г. Пенза).

АСУНО предназначена для централизованного автоматического и оперативно-диспетчерского управления освещением улиц, объектов и других территорий города, позволяет сократить энергозатраты на освещение, снизить расходы на техобслуживание уличных светильников, повысить уровень безопасности пешеходов и водителей.

АСУНО обеспечивает:

- адресное и групповое управление пунктами включения (ПВ) уличного освещения с возможностью блокировки отдельных ПВ
- мониторинг оборудования ПВ и подключенных к ним линий наружного освещения с централизованным сбором и обработкой данных
- дистанционный сбор и обработку данных от электросчетчиков, установленных в ПВ
- отображение полученной информации в удобной форме
- ведение протокола событий.



Управление и мониторинг осуществляется по GPRS-каналу с использованием промышленных GPRS/GSM-модемов AnCom.

Система разработана на базе SCADA КРУГ-2000®.

Информационный обмен осуществляется посредством OPC-сервера модема AnCom.

Работоспособность системы апробирована и протестирована в составе:

- Программное обеспечение SCADA КРУГ-2000 версии 4.0, OPC-сервер модема AnCom
- Устройство удаленного управления и сбора информации: промышленный GPRS/GSM-модем AnCom
- Силовой шкаф управления производства РПП «Ремар».