

## Поворот экрана при отсутствии угла поворота в свойствах экрана

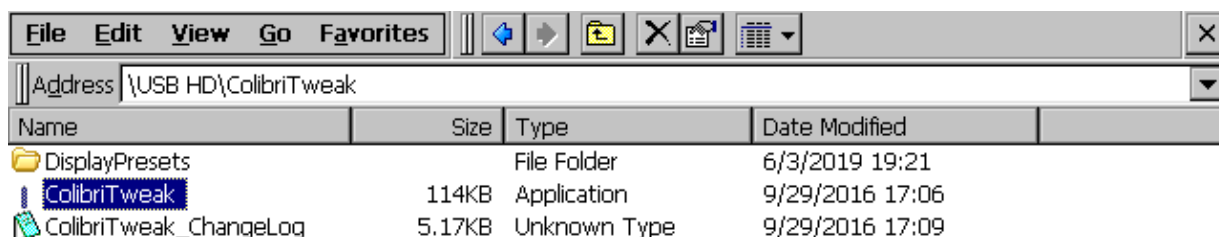
Система Windows CE анализатора AnCom E-9 (платформа C9) может не поддерживать функцию поворота экрана (в свойствах экрана панели управления может отсутствовать параметр «Поворот экрана» и кнопка «Повернуть»), как показано ниже:



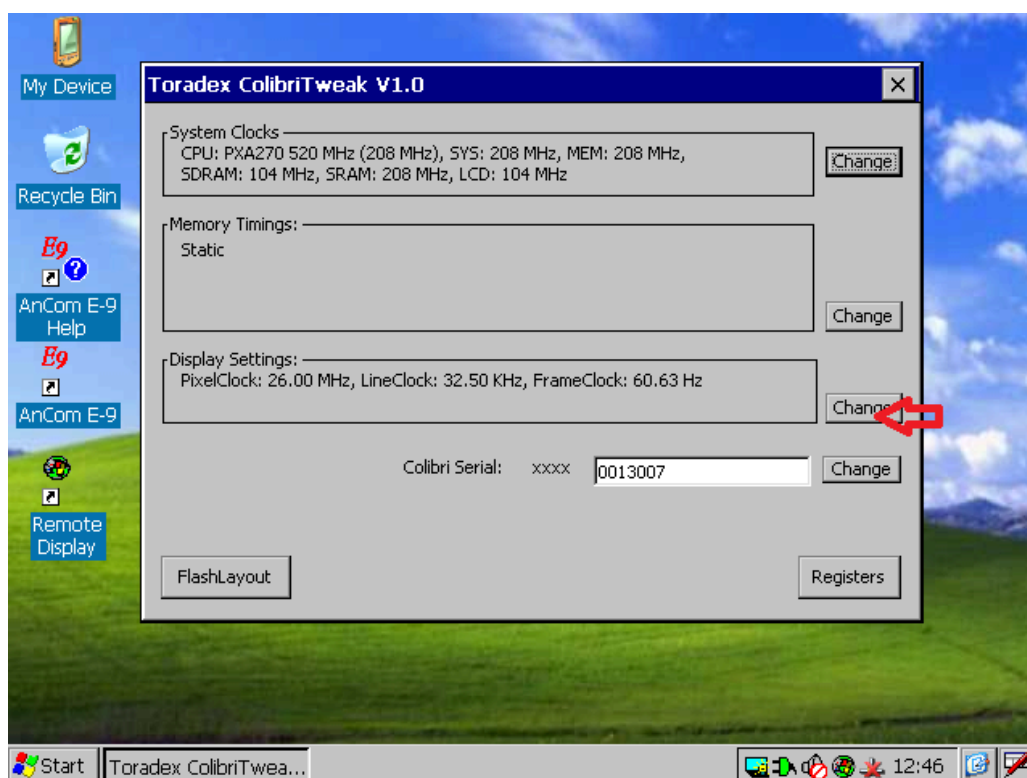
В этом случае команда главного меню анализатора AnCom E-9 «Повернуть экран» будет выполняться неправильно. Придать экрану требуемое положение или вернуть в исходное позволяет утилита настройки системных параметров ColibriTweak.

**ВНИМАНИЕ:** Утилита ColibriTweak не является полноценной заменой отсутствующей функции поворота экрана, требуется внимательность при ее использовании.

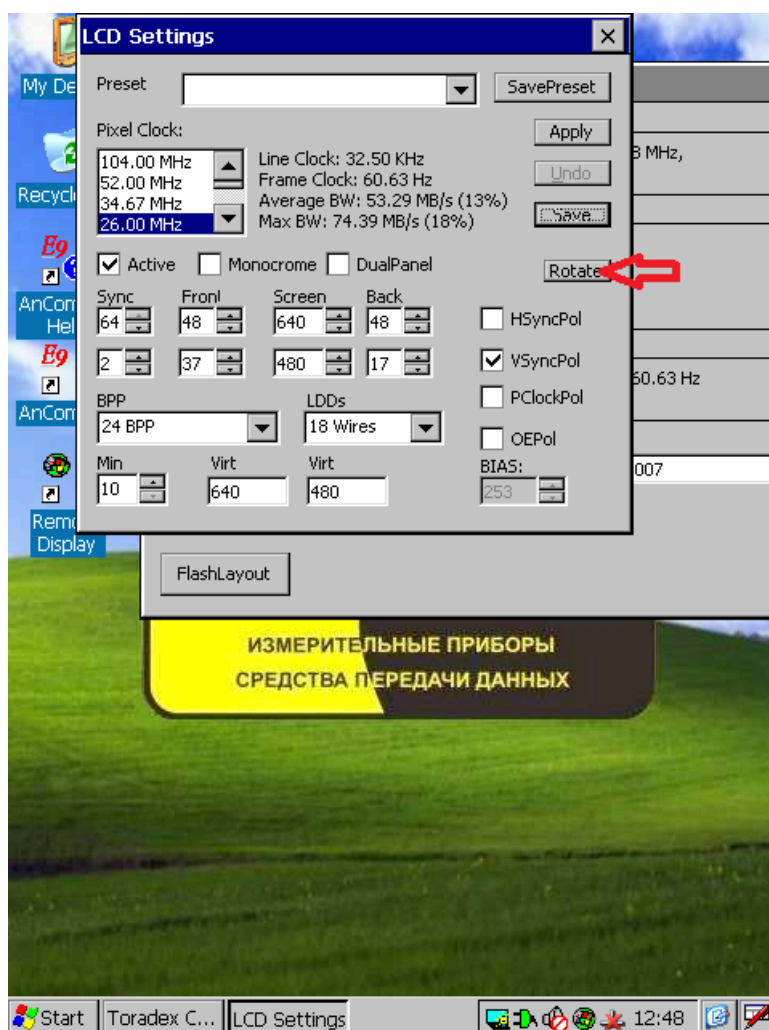
Утилита содержится в архиве colibritweak\_1.0.zip, который необходимо распаковать на usb-flash. Вызвать программу ColibriTweak.exe можно непосредственно с usb-flash после ее подключения к анализатору:



В окне утилиты Toradex ColibriTweak V1.0 необходимо нажать кнопку «Change» для изменения параметров Display Settings:



Поворот экрана обеспечивается нажатием кнопки «Rotate» в окне «LCD Settings»:



Положение экрана нужно сохранить в Registry нажатием кнопки «Save».